

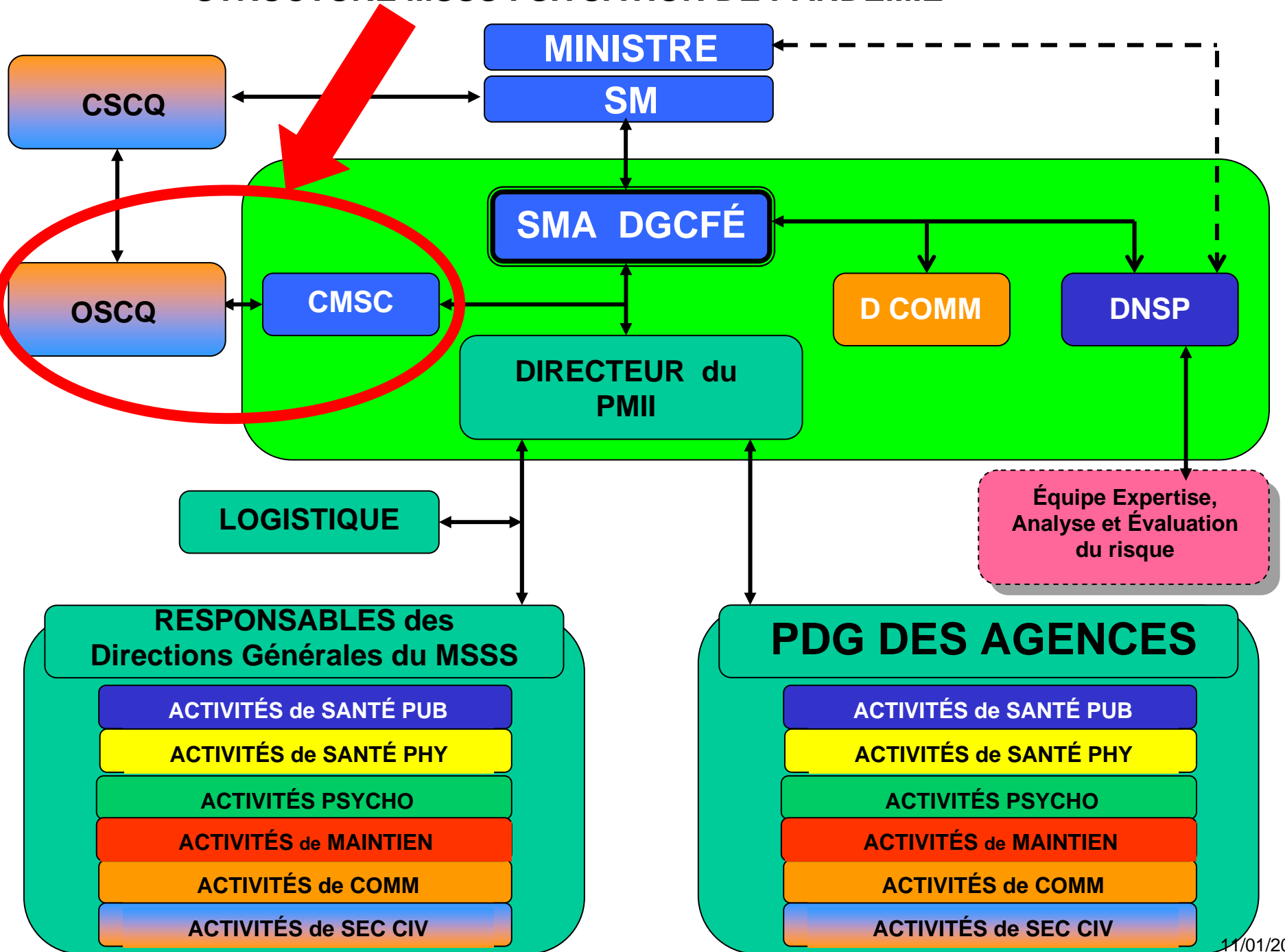
SÉCURITÉ CIVILE – MISSION SANTÉ

IMPACTS DE LA PANDÉMIE SUR LA SÉCURITÉ CIVILE AU QUÉBEC



Ministère de la Santé et des Services sociaux
Coordination ministérielle en sécurité civile

STRUCTURE MSSS : SITUATION DE PANDÉMIE



... JUSQU'À 2,6 MILLIONS DE MALADES EN 3 MOIS

... ATTEIGNANT AUSSI LA POPULATION ACTIVE

... DONC UN SINISTRE QUI AFFECTE DIRECTEMENT LES RESSOURCES HUMAINES DES ENTREPRISES QUÉBÉCOISES ...

... L' ABSENTÉISME VA CRÉER DES ARRETS DE PRODUCTION POUVANT ENTRAÎNER UN DYSFONCTIONNEMENT SOCIÉTAL ...

DE LA NOTION D'INFRASTRUCTURES ESSENTIELLES

**EN PRÉPARATION À UNE SITUATION DE
PANDÉMIE, IL FAUT IDENTIFIER QUELLES SONT
LES FONCTIONS DEVANT ÊTRE MAINTENUES
AFIN DE CONTINUER À FOURNIR LES BIENS ET
SERVICES REQUIS PAR LA POPULATION ?**

SECTEURS NÉVRALGIQUES : PRIVÉ

SECTEUR BIOALIMENTAIRE

- ROBUSTESSE DES SYSTÈMES ?**

TRANSPORT DES MARCHANDISES

- STOCKAGE MINIMAL (JUST IN TIME) !**

RESSOURCES ÉNERGÉTIQUES (PÉTROLE, GAZ)

- ROBUSTESSE DES SYSTÈMES ?**

SECTEURS NÉVRALGIQUES : PRIVÉ

SECTEUR BANCAIRE

- ACCÈS AUX COMPTES ET SERVICES ?

SECTEUR DES TÉLÉCOMMUNICATIONS

- MAINTIEN DES ACCÈS ?

SECTEUR DU TOURISME

- ANNULATION D'ACTIVITÉS ?

SECTEURS NÉVRALGIQUES : PUBLIC

MAINTIEN DE LA SÉCURITÉ PUBLIQUE

- COMPORTEMENTS ANTISOCIAUX !

SERVICES PUBLICS (HYDRO, EAU, ...)

- ROBUSTESSE DES SYSTÈMES ?

AIDE FINANCIÈRE (PENSION, AIDE SOCIALE,...)

- QUI RÉPARERA L'IMPRIMANTE ?

SECTEURS NÉVRALGIQUES : PUBLIC

SECTEUR COMMUNICATION

- MESSAGES ?

SÉCURITÉ CIVILE (PNSC)

**- SERONS-NOUS PRÊTS SI UN AUTRE
SINISTRE ARRIVE EN MÊME TEMPS ?**

SECTEURS NÉVRALGIQUES : PUBLIC

SECTEUR JUDICIAIRE

- IMPACTS LÉGAUX DES DÉLAIS ?**

SECTEUR MUNICIPAL

- ÉMISSION DE PERMIS ?**
- SERVICES MUNICIPAUX !**

QUE DOIVENT-ILS FAIRE ?

P P I R

- **PRÉVENTION**
- **PRÉPARATION**
- **INTERVENTION**
- **RÉTABLISSEMENT**

PRÉVENTION

- RENFORCEMENT DES COMPORTEMENTS PRÉCONISÉS PAR LA SANTÉ PUBLIQUE EN REGARD DE LA PRÉVENTION DES INFECTIONS !
- IDENTIFICATION DES «SERVICES ESSENTIELS» À MAINTENIR ET DES FONCTIONS QUI LES PRODUISENT!
- IDENTIFICATION DES SEUILS DE RUPTURE DE CES «SERVICES ESSENTIELS» À MAINTENIR !
- IDENTIFICATION DES MOYENS FACILITANT LE MAINTIEN DE CES SERVICES ESSENTIELS !

PRÉPARATION

- PLANIFIER LES MESURES DE MAINTIEN DES «SERVICES ESSENTIELS» IDENTIFIÉS !
- FORMER LES RESSOURCES HUMAINES QUI EN RELÈVE, OPÉRERONT CES «SERVICES ESSENTIELS» !
- FAIRE DES EXERCICES DE SIMULATION !

INTERVENTION

- **ÉVALUATION RAPIDE DES IMPACTS !**
- **ADAPTATION RAPIDE DE LA PLANIFICATION D'INTERVENTION !**
- **DÉPLOIEMENT ET GESTION DES RESSOURCES IDENTIFIÉES POUR MAINTENIR LES SERVICES ESSENTIELS !**

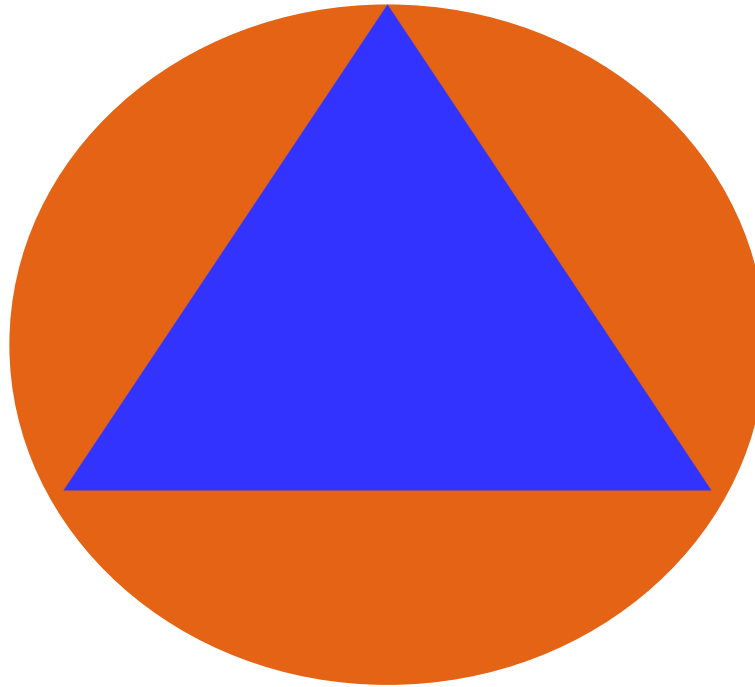
RÉTABLISSEMENT

- RESTAURATION DES SYSTÈMES DE PRODUCTION !**
- DÉMOBILISATION PROGRESSIVE DES RESSOURCES !**
- ADAPTATION DU MODE DE FONCTIONNEMENT !**

CONCLUSION

- **UNE PANDÉMIE EST UNE URGENCE MÉDICALE COMPLEXE QUI CONCERNE NON SEULEMENT LE RÉSEAU DE LA SANTÉ MAIS AUSSI TOUTE LA SOCIÉTÉ !**
- **LES IMPACTS D'UNE PANDÉMIE AFFECTENT TOUS LES SECTEURS DE LA SOCIÉTÉ ET RISQUENT DE PROVOQUER DES EFFETS DOMINOS SUCCESSIFS !**
- **POUR LES MINIMISER IL FAUT ÊTRE PRÊT !**

**SINON, NOUS EN AURONS
BESOIN !**



FIN DE LA PRÉSENTATION